

給 水 管 布 設 工

[illegible][illegible]

## 給水管布設工

[illegible]

## 仮設配水管工事数量計算書

管 材 料 表 (リース)      管種 PE      管径  $\phi 75$ [illegible]

管 材 料 表 (購入)      管種      管徑  $\phi$

[illegible]

[illegible]

配管土工集計表（仮設管）

[illegible]





管 撤 去 工 ( リース )      仮設配水管

[illegible]

配管土工集計表（仮設管撤去）																				
名 称		標・掘 摘 要	仮設撤去① 町道As φ 150		仮設撤去② 町道As φ 100以下		③ 町道As 不断水 φ 250		④ 町道As 不断水 φ 100		⑤ 町道As 不断水+ストッパー φ 75		⑥ 町道As 不断水 φ 50		小 計		合 計		改 め	
			1m当り		1m当り	42. 5	1箇所当り		1箇所当り		1箇所当り		1箇所当り							
舗装版切断工		As t=15cmまで													m		m		m	
〃		Co t=15cmまで													m		m		m	
舗装版直接掘削積込工		As t=15cm未満	0. 40		0. 40	17. 00	1. 60		1. 60		1. 60		1. 60		17. 00 m2		17. 00 m2		17 m2	
〃		Co t=15cm未満													m2		m2		m2	
舗装版取壊工		Co t=10cm													m2		m2		m2	
掘 削 工	機械掘削工	土砂	0. 09		0. 10	4. 25	1. 71		1. 87		1. 87		1. 87		4. 25 m3		4. 25 m3		4 m3	
	人力掘削工	土砂					0. 34		0. 17		0. 13		0. 09		m3		m3		0. 3 m3	
埋 戻 工	機械埋戻工	保護砂					0. 50		0. 33		0. 29		0. 25		m3		m3		m3	
	〃	流用土	0. 11		0. 10	4. 25									4. 25 m3		4. 25 m3		4 m3	
	〃	山土													m3		m3		m3	
	〃	RC-40					1. 55		1. 71		1. 68		1. 71		m3		m3		m3	
	人力埋戻工	保護砂													m3		m3		m3	
	〃	流用土													m3		m3		m3	
残 土 処 理 工	残土処理工	As	0. 01		0. 01	0. 43	0. 05		0. 05		0. 05		0. 05		0. 43 m3		0. 43 m3		0. 4 m3	
	〃	Co BH													m3		m3		m3	
	〃	土砂					2. 05		2. 04		2. 00		1. 96		m3		m3		m3	
	〃	As 人力積込													m3		m3		m3	
	〃	Co 人力積込													m3		m3		m3	
	〃	土砂 人力積込													m3		m3		m3	
路 盤 工	路盤工	RC-40 t=10cm													m2		m2		m2	
	〃	RC-40 t=25cm													m2		m2		m2	
	〃	M-30 t=10cm													m2		m2		m2	
	〃	M-30 t=20cm													m2		m2		m2	
	〃	瀝青安定処理 t=12cm													m2		m2		m2	
仮 復 旧 工	アスファルト舗装工	人力 As t=5cm													m2		m2		m2	
	〃	人力 As t=10cm													m2		m2		m2	
	〃	人力 As t=5cm	0. 40		0. 40	17. 00	1. 60		1. 60		1. 60		1. 60		17. 00 m2		17. 00 m2		17 m2	
	コンクリート舗装工	人力 t=10cm													m2		m2		m2	
掘 削 工	アルミ矢板工	H=2. 0（1段） W=1. 2m													m		m		m	
	アルミ矢板工	H=2. 5（1段） W=1. 2m													m		m		m	
															m		m		m	
															m		m		m	

仮設撤去② 町道As				
φ 100以下				
h=0. 3				
単 位 土 工 数 量 計 算 書				
<div><div><div><div><div><div>掘削</div><div>埋戻</div></div><div><div>As取壊 t=3cm</div><div>As仮復旧 t=5cm</div></div><div><div>0.03</div><div>0.27</div></div><div><div>0.05</div><div>0.25</div><div>0.3</div></div><div><div>0.40</div></div><div>流用土</div><div>機械掘削</div></div></div></div><div><div>h= 0. 3</div><div>W= 0. 40</div><div>D= 0. 11</div></div></div>				
1 m 当り				
名 称	規格・形状	計 算 式		単位 数 量
舗装版切断工	As t=3cm			m
	Co t=10cm			〃
舗装版直接掘削積込工	As t=3cm	0. 40 × 1. 00		m <sup>2</sup> 0. 40
	Co t=10cm			〃
(掘削工)				
機械掘削工	土 砂	( 0. 40 × 0. 27 − π / 4 × 0. 11 <sup>2</sup> ) × 1. 00		m3 0. 10
人力掘削工	土 砂			〃
(埋戻工)				
機械埋戻工	流用土	0. 40 × 0. 25 × 1. 00		m3 0. 10
				〃
				〃
(残土処理工)				
残塊処理工	As 殻	0. 40 × 0. 03 × 1. 00		m3 0. 01
残塊処理工	Co 殻			〃
残土処理工	土 砂			〃
(仮復旧工)				
ｱｽﾌｧﾙﾄ舗装工 (人力)	As t=5cm	0. 40 × 1. 00		m <sup>2</sup> 0. 40

# 仮設給水管工事数量計算書

給 水 材 料 表

番 号	宅 地 名	本管口径	布設延長	掘削延長	ポリエチレン管			PPチ-ス <sup>°</sup>		PPオネジ <sup>°</sup>			PPエルホ <sup>°</sup>			分止水栓用継手90°				PPソケット		ゲートバルブ			摘要
					φ 20	φ 30	φ 40	φ 40×φ 20	φ 40×φ 30	φ 20	φ 30	φ 40	φ 20	φ 30	φ 40	φ 20	φ 20×φ 13	φ 25		φ 30×φ 20	φ 25	φ 20	φ 25	φ 30	
1	前田	PE φ 100	2.0		2.0			1		2			1			1						1			
2	金崎	PE φ 100	2.0		2.0			1		2			1			1						1			
3	井上	PE φ 100	2.0		2.0			1		2			1			1						1			
4	呉	PE φ 100	2.0		2.0			1		2			1			1						1			
5	不明①	PE φ 100	2.0		2.0			1		2			1			1						1			
6	不明②	PE φ 100	2.0		2.0			1		2			1			1						1			
7	不明③	PE φ 100	2.0		2.0			1		2			1			1						1			
8	不明④	PE φ 100	2.0		2.0			1		2			1			1						1			
9	長嶺	PE φ 100	2.0		2.0			1		2			1			1						1			
10	駐車場	PE φ 100	2.0		2.0			1		2			1			1						1			
11	室谷	PE φ 100	2.0		2.0			1		2			1			1						1			
12	斎藤	PE φ 100	2.0		2.0			1		2			1			1						1			
13	中西	PE φ 100	2.0		2.0			1		2			1			1						1			
14	谷川	PE φ 100	2.0		2.0			1		2			1			1						1			
15	藤盛	PE φ 100	2.0		2.0			1		2			1			1						1			
16	山崎	PE φ 100	2.0		2.0			1		2			1			1						1			
17	松下	PE φ 100	2.0		2.0			1		2			1			1						1			
18	金江	PE φ 100	2.0		2.0			1		2			1			1						1			
19																									
20																									
21																									
22																									
23																									
24																									
25																									
合計			36.0	0.0	36.0	0.0	0.0	18	0	36	0	0	18	0	0	18	0	0	0	0	0	18	0	0	0

## 給水管布設工

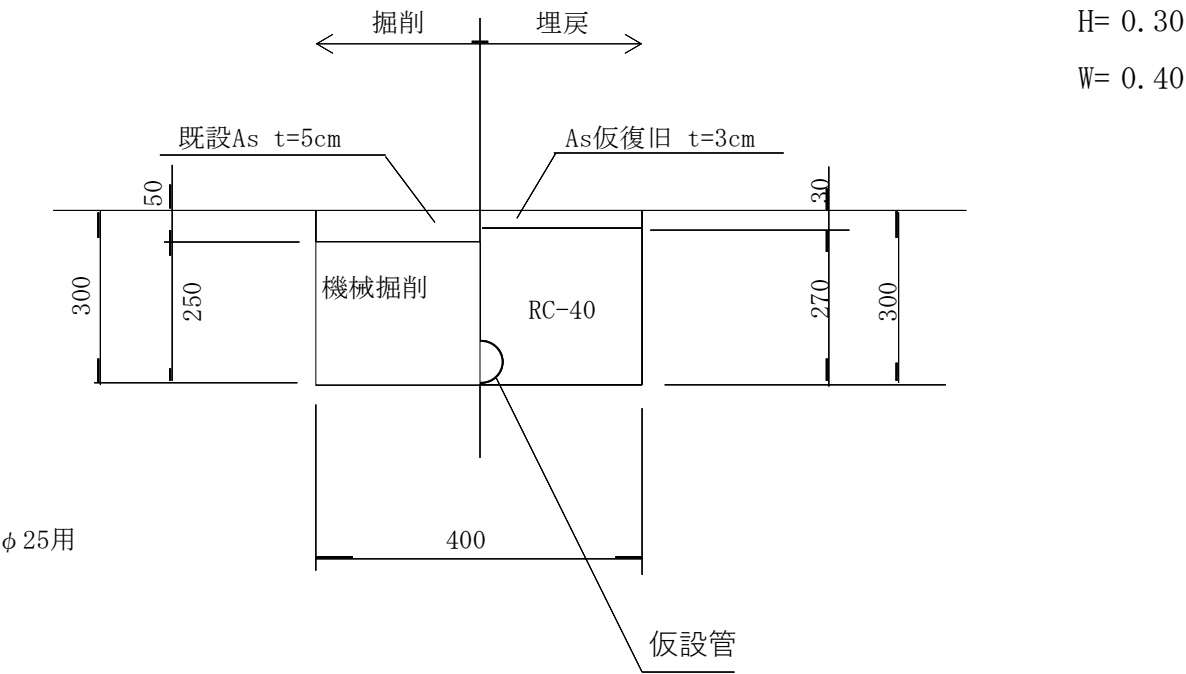
[illegible]





A s 埋設部

単 位 土 工 数 量 計 算 書 （ 町 道 ）



1 m 当り

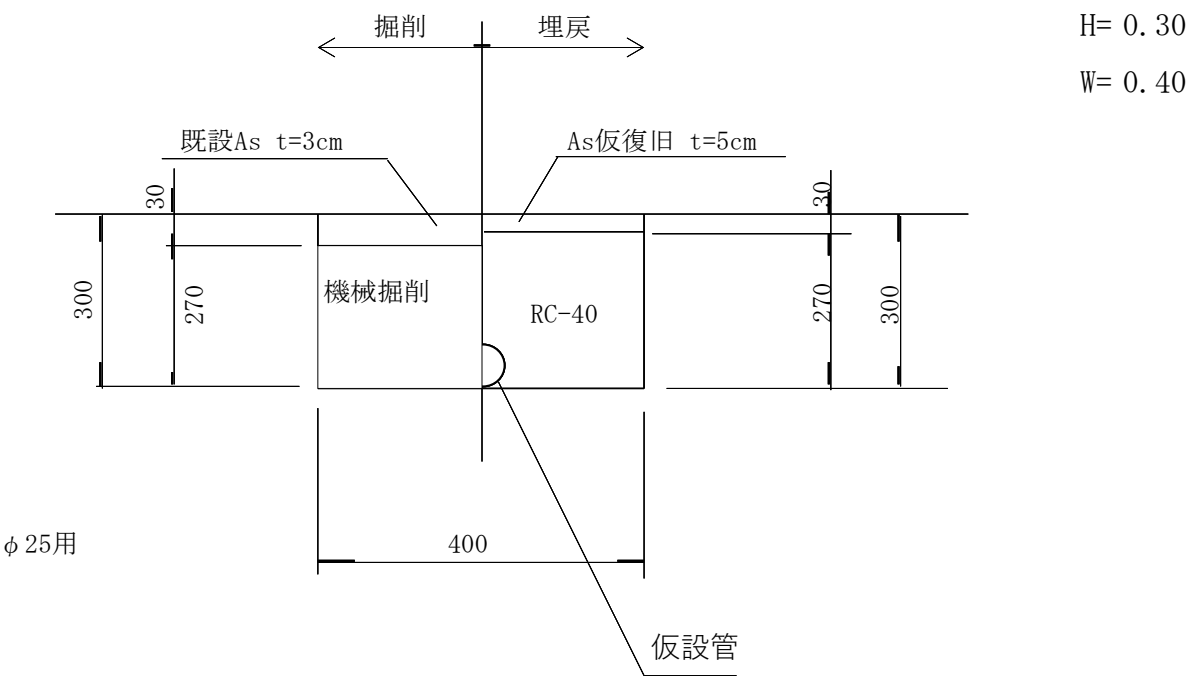
種 別		計 算 式	単 位	数 量
舗 装 切 断 工	As t= 5cm	1.00 × 2	m	2.00
(掘削工)				
舗装版取壊し	As t= 5cm	0.40 × 1.00	m2	0.40
機 械 掘 削		0.40 × 0.25 × 1.00	m3	0.10
(埋戻工)				
RC-40		0.40 × 0.27 × 1.00	m3	0.11
(残土処理工)				
機 械 積 込	As 殻	0.40 × 0.05 × 1.00	m3	0.02
機 械 積 込	土 砂	掘 削 土 量	m3	0.10
(舗装工)	As t= 3cm	0.40 × 1.00	m2	0.40

[illegible]



A s 埋設部

単 位 土 工 数 量 計 算 書 （ 町 道 ）



1 m 当り

種 別		計 算 式	単 位	数 量
舗 装 切 断 工	As t= 3cm		m	
(掘削工)				
舗装版取壊し	As t= 3cm	0.40 × 1.00	m2	0.40
機 械 掘 削		0.40 × 0.27 × 1.00	m3	0.11
(埋戻工)				
RC-40(流用土)		0.40 × 0.27 × 1.00	m3	0.11
(残土処理工)				
機 械 積 込	As 殻	0.40 × 0.03 × 1.00	m3	0.01
機 械 積 込	土 砂		m3	
(舗装工)	As t= 5cm	0.40 × 1.00	m2	0.40

## 舗装本復旧工事数量計算書

舗 装 工 数 量 総 括 表				
種 別		計 算 式	単 位	計
舗装切断工	As t=15cm以下	10	m	15
掘削工				
舗装取壊し	As t=5cm以下	240	m2	240
機械掘削	バックホウ m <sup>3</sup>		m <sup>3</sup>	
残土処理土				
機械積込	As殻	240*0.05	m <sup>3</sup>	12.0
機械積込	土砂(従来分)		m <sup>3</sup>	
舗装工				
不陸正整工	補足材あり	240	m2	240
舗装復旧工	As 機械 t=5cm	240	m2	240
溶融式区画線(白)	15cm	2	m	2
交通誘導警備員			人	120

舗 装 工 数 量 総 括 表(夜間)				
種 別		計 算 式	単 位	計
舗装切断工	As t=15cm以下	30	m	15
掘削工				
舗装取壊し	As t=5cm以下	274	m2	274
機械掘削	バックホウ m³		m³	
残土処理土				
機械積込	As殻	274*0.05	m³	13.7
機械積込	土砂(従来分)		m³	
舗装工				
不陸正整工	補足材あり	274	m2	132
舗装復旧工	As 機械 t=5cm	274	m2	132
溶融式区画線(白)	15cm	50	m	182
溶融式区画線(緑)	15cm	50	m	
交通誘導警備員			人	120

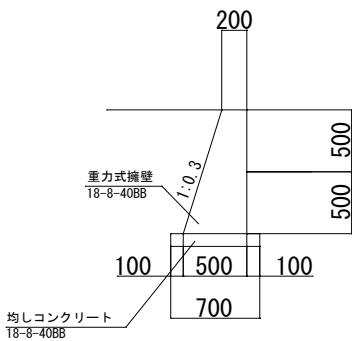
土 量 ・ 面 積 計 算 表													土工・擁壁作業土工
測 点	距 離	掘削			埋戻(購入土)			埋戻(流用土)					
		断面	平均断面	m3	断面	平均断面	m3	断面	平均断面	m3			
NO 0 +		1.710			1.230			0.480					
NO 0 + 10.000	10.000	1.330	1.520	15.20	0.850	1.040	10.40	0.480	0.480	4.80			
NO 1 +	10.000												
合計	20.000			15.20			10.40			4.80			0.00



単 位 数 量 計 算 書

名 称 1号重力式擁壁工

標準構造図  
H=1.0mの場合



延長 : L= 10.000 m  
平均 : H= 1.500 m  
1 : 0.3の斜率= 3.33333333

1式当り

種 目	材 料 等	寸 法	数 量	単位
均しコンクリート	18-8-40BB	0.85×0.1×10	0.850	m <sup>3</sup>
コンクリート	18-8-40BB	1/2×(0.2+0.2+0.45)×1.5×10	6.375	m <sup>3</sup>
均し型枠		0.1×10×2	2.000	m <sup>2</sup>
型枠	一般型枠	(1.5+1.566)×10+ 1/2×(0.2+0.2+0.45)×1.5×2	31.935	m <sup>2</sup>
目地板	瀝青質板 t=10mm	1/2×(0.2+0.2+0.45)×1.5×3	1.913	m <sup>2</sup>
水抜き孔	VP φ 75	0.2×0	0.000	m
吸出し防止材	300×300×50	0.3×0.3×0	0.000	m <sup>2</sup>